

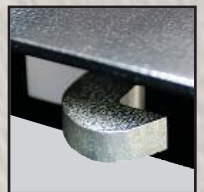


SENTRI XLOCK™ 515

(Dimensions hors tout 1 279 mm L x 472 mm H x 450 mm l)

(Dimensions intérieures 1 242 mm L x 446 mm H x 450 mm l)

- Fabrication en acier de 1,6 mm et 2 mm
- Système SENTRY xlock (Breveté) 4 points de verrouillage géré par une clé
- Coffres numérotés pour un service facultatif de remplacement de clés
- Barres anti-pinces périphériques
- Deux bras hydrauliques
- Poignées rabattables
- Finition peinture époxy noire
- Charnière à piano industrielle sur toute la longueur soudée au coffre et au couvercle
- Tapis de protection
- 2 clés par coffre
- Le fabricant assure 3 ans de garantie contre les pièces défectueuses
- 44 kg



sentrybox

N'attendez pas qu'il soit trop tard

Le Choix des Professionnels