

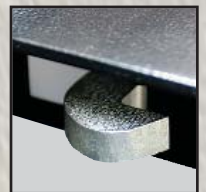


SENTRI XLOCK™ 442

(Gesamtgröße: 1170 mm L x 1275 mm H x 580 mm B)

(Innenabmessungen: 1130 mm L x 1200 mm H x 551 mm B)

- Robuste Stahlblechkonstruktion (2 mm und 3 mm)
- Senti xlock (Patentiert) 4 Punkt Verriegelung, von ein einzelner Schlüssel betrieben
- Boxen für optionalen Ersatzschlüsselservice nummeriert
- Allseitige Aushebesperren
- Zwei Hydraulikarme
- Herablassbare Griffe
- Schwarze pulverbeschichtete Oberfläche
- Hochleistungsfähiges, geteiltes, an Box und Deckel angeschweißtes Klavierband (über gesamte Breite gehend)
- Werkzeug-Schutzmatte
- 4 Schlüssel pro Box
- Der Hersteller sichert eine 3 Jahre Garantie gegen defekte Teile
- 140 kg



sentribox

Nicht warten, bis es zu spät ist

Die Wahl des Fachmanns