

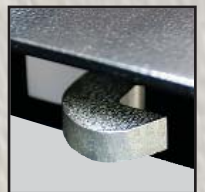


# SENTRI XLOCK™ 515

(Gesamtgröße: 1279 mm L x 450 mm H x 472 mm B)

(Innenabmessungen: 1242 mm L x 446 mm H x 450 mm B)

- Robuste Stahlblechkonstruktion (1,6 mm und 2 mm)
- Senti xlock (Patentiert) 4 Punkt Verriegelung, von ein einzelner Schlüssel betrieben
- Boxen für optionalen Ersatzschlüsselservice nummeriert
- Allseitige Aushebesperren
- Zwei Hydraulikarme
- Herablassbare Griffe
- Schwarze pulverbeschichtete Oberfläche
- Hochleistungsfähiges, geteiltes, an Box und Deckel angeschweißtes Klavierband (über gesamte Breite gehend)
- Werkzeug-Schutzmatte
- 4 Schlüssel pro Box
- Der Hersteller sichert eine 3 Jahre Garantie gegen defekte Teile
- 44 kg



**sentrybox**

Nicht warten, bis es zu spät ist

**Die Wahl des Fachmanns**